

produtos de consumo



As marcas de produtos de consumo esforçam-se continuamente por compreender, construir uma relação mais forte, manter-se relevantes e empenhadas, ser pontuais com os Consumidores de hoje.

Isto exige um rápido desenvolvimento de novas cores, efeitos e funcionalidade para produtos finais sobre a variedade de polímeros, ajudando os conversores e processadores a virar à direita e soluções rentáveis rapidamente.

Os nossos produtos cumprem com os principais requisitos regulamentares como ROHS, USFDA, EN71, entre outros.



Sr. Não.	Código do produto	Polímero de base	Pigmento/ Aditivo %
WHITE MASTERBATCHES			
01	WHITE 311MD	PS	25
02	WHITE 322MD	PS	30
03	WHITE 21FF	PE	50
04	WHITE 85FF	PE	30
05	WHITE 89FF	PE	30
06	WHITE 167FF	PE	35
07	WHITE 209FF	PE	38
08	WHITE 253FF	PE	42
09	WHITE 290MD	PE	38
10	WHITE 15FSP	PE	40
11	WHITE 195MD	PE	22
12	WHITE 152FF	PE	60

Sr. Não.	Código do produto	Polímero de base	Pigmento/ Aditivo %
BLACK MASTERBATCHES			
01	BLACK 03FF	PE	40
02	BLACK 10FS	PE	40
03	BLACK 32PP	PE	51
04	BLACK 82PP	PE	51
05	BLACK 91FF	PE	51
06	BLACK 154FF	PE	40
07	BLACK 06FF	PE	50

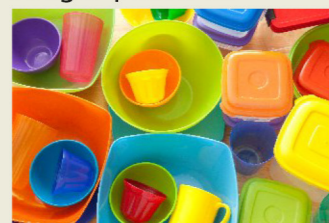
Sr. Não.	Código do produto	Polímero de base	Pigmento/ Aditivo %
ADDITIVE MASTERBATCHES			
01	UVS 402	PE	20
02	UVS 404	PE	20
03	BRIGHTNER 1601	PE	1.3
04	BRIGHTNER 1602	PE	1.3
05	BRIGHTNER 1604	PE	0.5
06	BRIGHTNER 02M	PE	1
07	BRIGHTNER 1607	PET	2.5
08	CLA PP 605	PP	5
09	CLA 610 PP	PP	10
10	CLA 615 PE	PET	10
01	AO 905	PE	5
02	AO 921	PE	20
03	AO 922	PE	12
04	AST 305 (N)	PE	10
05	AST 310	PE	10
06	SLIP 115	PE	10

Segmento em foco

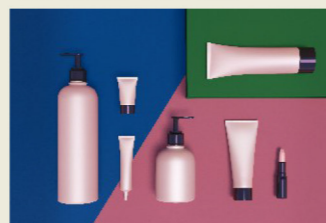
Embalagem de alimentos



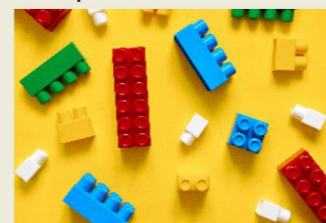
Artigos para o lar



Cuidados Pessoais



Brinquedos



Caixas



produtos de consumo

Coraplast Indústrias

Criada no ano 2000, a Coraplast Industries é um dos principais intervenientes nos Masterbatches de Plástico e Fibra na Índia. As nossas instalações de produção e I&D estão localizadas em Valsad, Gujarat.

A Coraplast Industries tem investido na mais avançada e moderna tecnologia de fabrico das principais empresas mundiais.

Com a actual capacidade de produção de Masterbatch a exceder 65.000 MT anualmente, implantamos as melhores práticas de fabrico e integramos todas as máquinas relacionadas com o processo em sistemas que capturam parâmetros de processo em tempo real para um melhor controlo do funcionamento, melhoria da produtividade e aumento da reprodutibilidade.

Expandimos a nossa presença através do nosso crescente número de escritórios de vendas em toda a Índia e a nível mundial.

Serviço ao cliente

Sendo uma empresa orientada para o cliente, sempre fomos proactivos às necessidades do cliente, para o desenvolvimento de novos produtos, apoio a aplicações, economia de produtos ou aspecto regulamentar.

A nossa equipa de serviços técnicos, com a ajuda das mais recentes instalações piloto à escala de laboratório, traduz novos produtos para soluções competentes através da simulação das condições de aplicação nos nossos laboratórios.

Satisfazer os requisitos de cor de um cliente é crucial, mais do que desenvolver uma cor certa, é também importante fornecê-los sem soluções rentáveis. Criamos 70 novas tonalidades todas as semanas e já desenvolvemos mais de 15000 tonalidades.

Sistema de Gestão de Qualidade ISO 9001:2015 ISO14001:2015 Sistema de Gestão Ambiental ISO45001:2018 Sistema de Gestão de Saúde e Segurança Ocupacional

Indústrias Coraplast

Inquérito n.º: 180
Udvada Pariya Road Village Dungi
Tal.Pardi, Dist, Valsad, Gujarat-396185 Índia

T + 9198980 18180
E info@coraplast.com
W coraplast.com

